



# Предпочитаната от вас техника - СТЪПКА ПО СТЪПКА

## G-ænial Bond самоецване

Бързо, лесно и ефективно: отнема само 30 секунди от началото до края, когато използвате G-ænial Bond самоецваща техника.



Нанесете 1 слой G-ænial Bond и го оставете необезпокояван за 10 секунди.



Подсушете обилно за 5 секунди под МАКСИМАЛНО въздушно налягане.



Фотополимеризирайте за 10 секунди (5 секунди, ако използвате G-Light).

## G-ænial Bond самоецване със селективно ецване на емайла



Нанесете 35% - 40% фосфорна киселина върху емайла за 10 секунди.



Промийте обилно за 5 секунди.



Подсушете добре за 5 секунди, след което продължете с G-ænial Bond.



## Информация за поръчка

004217 G-ænial Bond Kit, бутилка от 5 ml и аксесоари

004219 G-ænial Bond Комплект от 3 бутилки x 5 ml

004220 G-ænial Bond Допълнително 1 бутилка от 5 ml

**GC EUROPE N.V.**  
Head Office  
Researchpark  
Haasrode-Leuven 1240  
Interleuvenlaan 33  
B - 3001 Leuven  
Tel. +32.16.74.10.00  
Fax. +32.16.40.48.32  
info@gceurope.com  
http://www.gceurope.com

**GC EUROPE N.V.**  
GC EEO - Bulgaria  
BG - София 1202  
ул. "Будапеща" 92, ап. 4-3  
Тел. +359.2.983.30.30  
Факс. +359.2.858.31.37  
bulgaria@eoo.gceurope.com  
http://www.eoo.gceurope.com

## G-ænial Bond™ от GC

Осигурява най-доброто от адхезивите

7<sup>мо</sup> поколение с уникален

подход за **селективно ецване**



z O L F B G 8 6 9 11/11

# Един свързващ агент, два избора

GC с гордост представя нови възможности в бондинг техниките, въвеждайки нов свързващ агент 7<sup>мо</sup> поколение 'G-aenial Bond'.

## С G-aenial Bond Вие може да избирате:

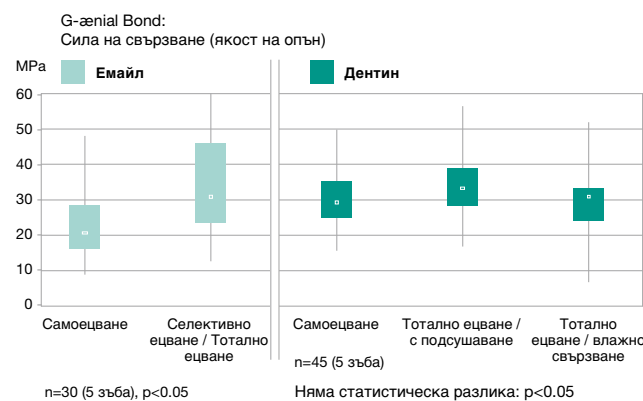
**Самоецващ подход:** като еднокомпонентен самоецващ свързващ агент, той може да бъде използван за самоецване, както на дентина, така и на емайла. Това доказано осигурява отлична здравина на връзката, както към емайла, така и към дентина.

**Метод със селективно ецване:** някои стоматолози предпочитат да ецват допълнително емайла, затова може да се нанесе 35%-40% фосфорна киселина върху емайла за 10 секунди преди поставянето на G-aenial Bond.

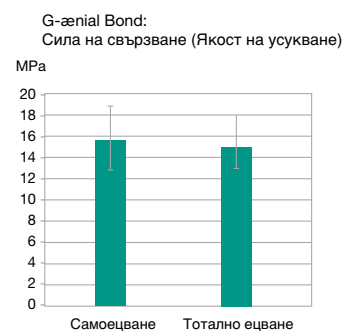
## Защо да изберете селективно ецване?

Доказано е в редица тестове, че ецването на емайла осигурява по-голяма здравина на връзката към емайла, без да оказва влияние върху дентина. Ето защо ецването на дентина не се препоръчва. От друга страна, подходът на селективно ецване е изключително сигурен и безопасен с G-aenial Bond. Резултатите от тестовете показват, че силата на връзката не се намалява, когато се ецва дентина, това означава, че няма да има ефект върху адхезията, ако случайно ецващият агент попадне върху дентина.

Предлагайки селективен подход на ецване G-aenial Bond осигурява най-доброто от двата свята: лекота на употреба и липса на следоперативна чувствителност, характерна за самоецващите адхезиви, както и по-голяма здравина на свързване към емайла, което бе характерно само за адхезивите с тотално ецване.



Адаптиран откъс от Prof. B. Van Meerbeek, Университет Льовен, Белгия, Декември 2009

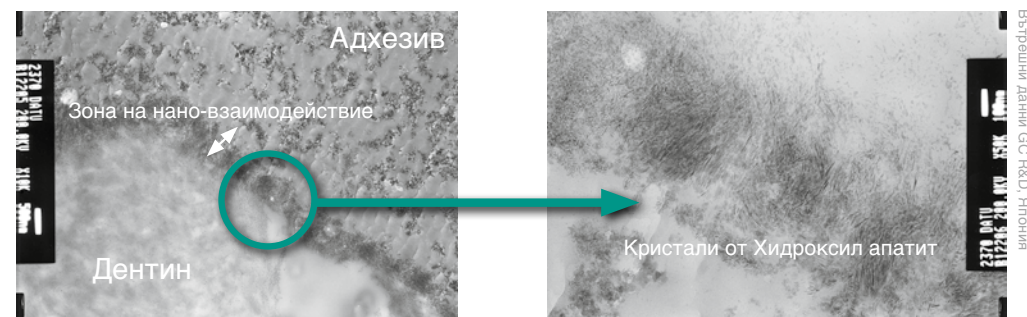


Адаптиран откъс от Prof. M. Degrange\*, Университет Paris Descartes, Франция, Март 2010

# Дълготрайно, надеждно СВЪРЗВАНЕ

## Великолепна здравина на свързване

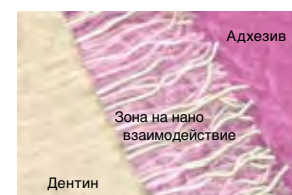
Изключителната сила на свързване на самоецващия G-aenial Bond както към емайла, така и към дентина се дължи на неговата уникална формула. Диметакрилатният мономер в G-aenial Bond повишава проникването в емайла и дентина, а увеличеното ниво на мономера от фосфатен естер оптимизира ецването.



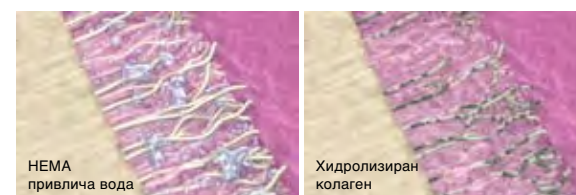
Посредством G-aenial Bond се формира широка зона на нано-взаимодействие (500 nm), в която има високо ниво на хидроксилапатитни кристали (ТЕМ изображение на деминерализирана проба x10000 и x50000).

## Без НЕМА за надеждна връзка във времето

G-aenial Bond не съдържа НЕМА. Това подобрява силата на свързване, тъй като не се задържа вода в областта, което означава, че няма деградация на колагенови фибри.



G-aenial Bond - без НЕМА:  
стабилен във времето



НЕМА формула:  
водата се привлича

НЕМА формула: деградация  
на колагеновите фибри

Контактната повърхност дентин/адхезив - зоната на нано-взаимодействие - и наличието на хидроксилапатитни кристали в тази зона, заедно с формулата без НЕМА са ключовите фактори за великолепна и дълготрайна здравина на връзката при G-aenial Bond.

# Клинично надеждна връзка

## Отлично маргинално запечатване

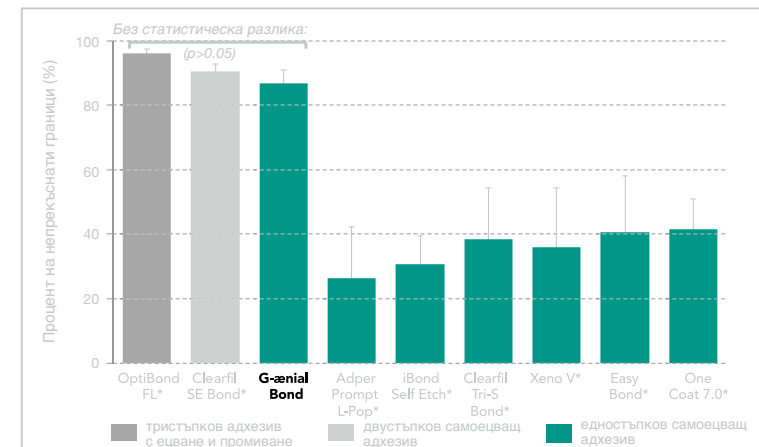
Маргиналното запечатване на G-aenial Bond е изследвано и оценено от Dr. Uwe Blunck (Charité Berlin, катедра "Оперативна стоматология") в проучването: *Оценка на ефективността на GBA 400\* в комбинация с Gradia Direct Posterior и Filtek Z250 при Клас I кавитети след термоциклично и механично натоварване (08/2008)*

**G-aenial Bond** (GBA 400) по отношение на маргиналното запечатване показва:

- По-добри резултати в класа на самоецващите адхезиви в сравнение с: Adper Prompt L-Pop\*, iBond Self Etch\*, Tri-S-Bond\*, Easy Bond\*, Xeno V\*, One Coat 7.0\*
- Липсва статистически значима разлика в резултатите на GBA 400 в комбинация с двата композита в сравнение с резултатите при адхезивните системи с ецване и изплакване OptiBond FL и двустъпковите самоецващи адхезиви Clearfil SE Bond. (Изследване стр. 8)

G-aenial Bond се представя толкова ефективно, колкото двустъпковите и тристъпковите адхезиви с ецване и промиване и е най-добрият в своята категория.

Адаптиран откъс от Dr. Uwe Blunck, Charité - Universitätsmedizin Berlin, Август 2008.  
\* GBA 400 се предлага на пазара в Европа като G-aenial Bond.  
\* Не е регистрирана търговска марка на GC.



## Клинично доказан

При независимо изследване от Проф. д-р Марко Ферари от Университета в Сиена, не е била регистрирана следоперативна чувствителност при пациентите, третирани с G-aenial Bond (тествани са възстановявания Клас II и Клас V).

Контролът след една година показва, че всички композитни възстановявания са клинично удовлетворителни без вторичен кариес, маргинално оцветяване или чувствителност.

	Критерии и брой възстановявания, извършени за 1 година	
	Клас II възстановявания: G-aenial Bond + Kalore Брой прегледани пациенти = 40	Клас V възстановявания: G-aenial Bond + Gradia Direct LoFlo Брой прегледани пациенти = 50
Брой маргинални оцветявания	0	0
Брой вторични кариеси	0	0
Брой позитивни тестове за виталност	40	50
Нарушени интерпроксимални контакти	0	/
Брой налични възстановявания	0	0
Брой фрактури	0	0
Наличие на постоперативна чувствителност	0	0